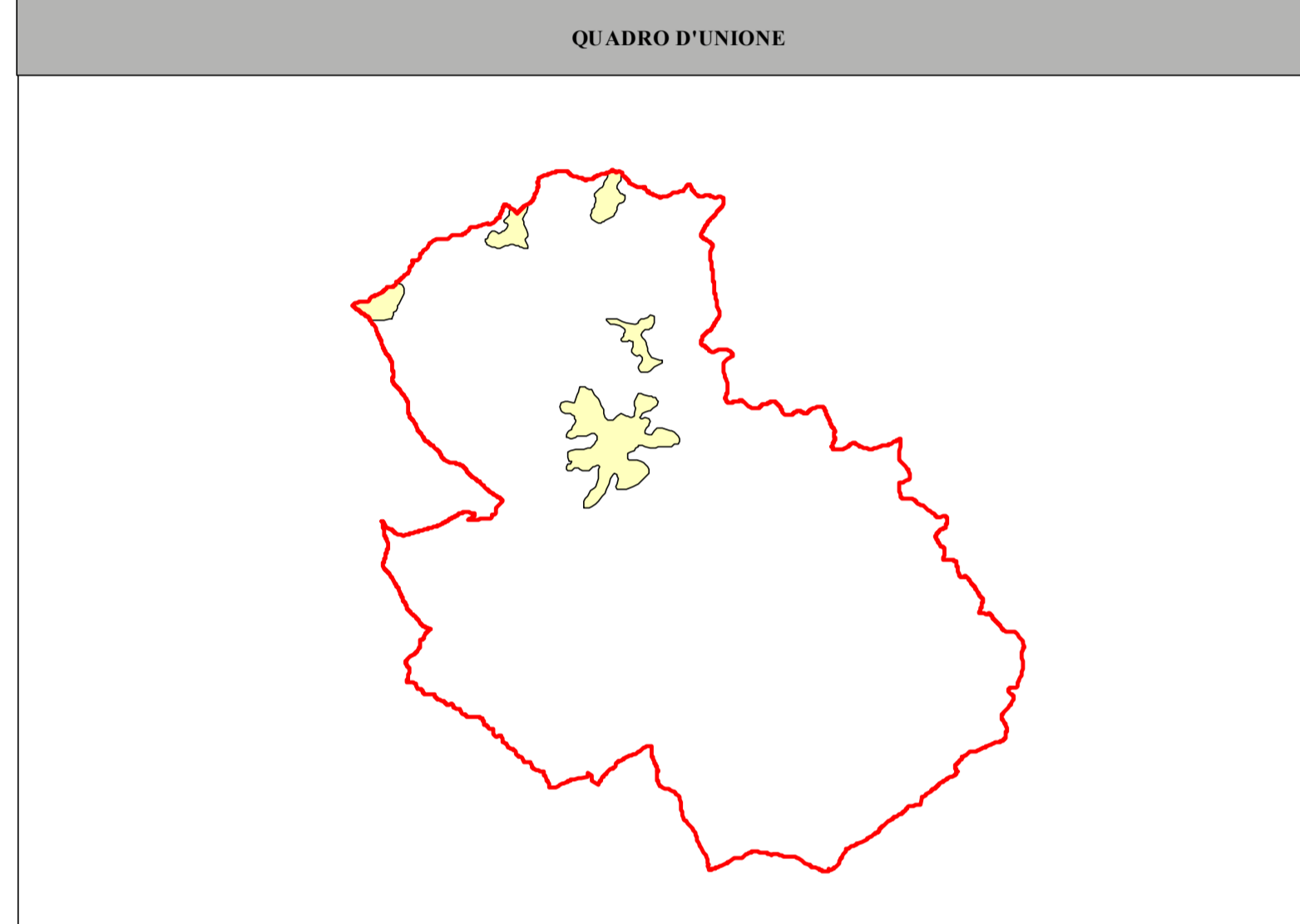
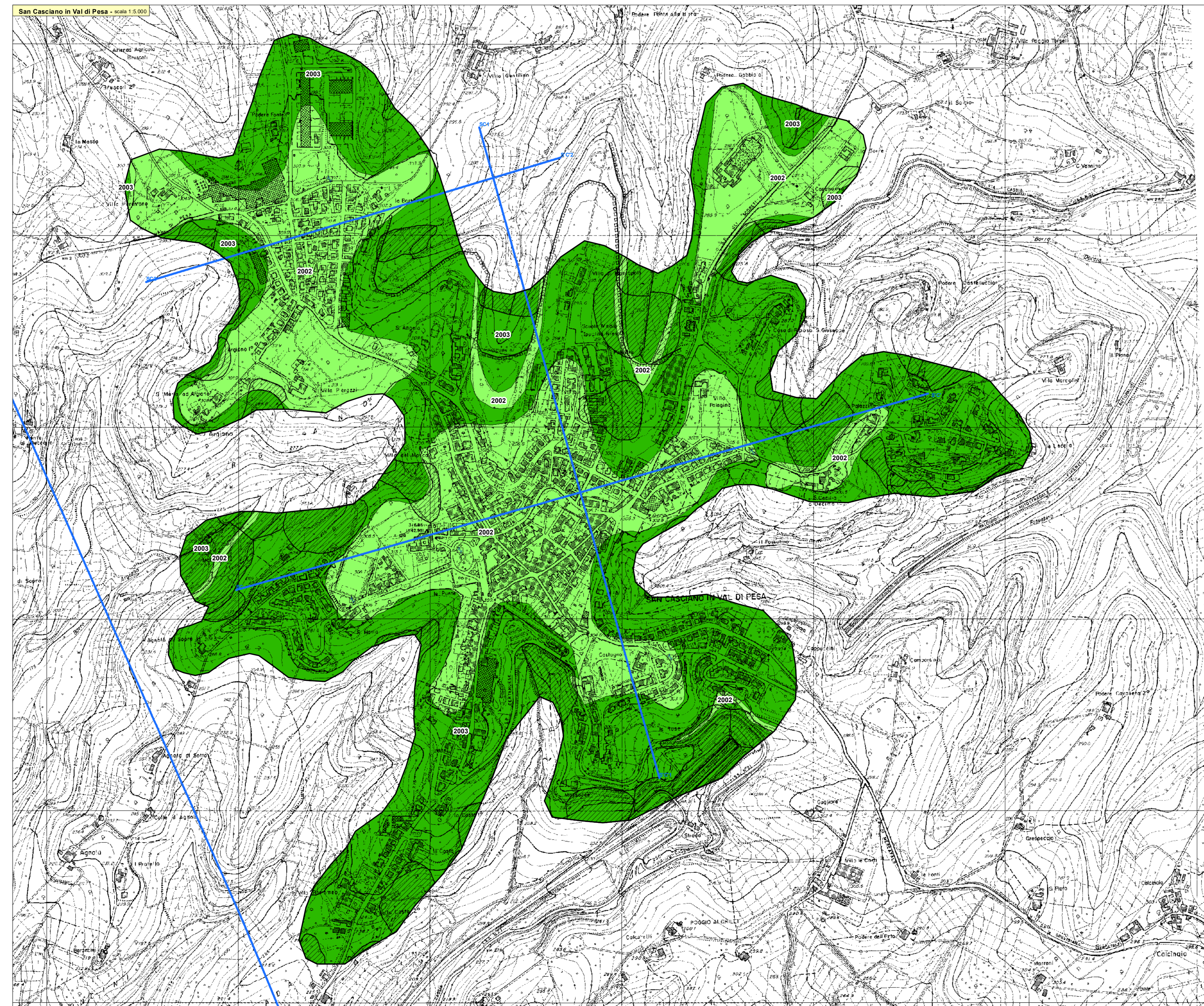
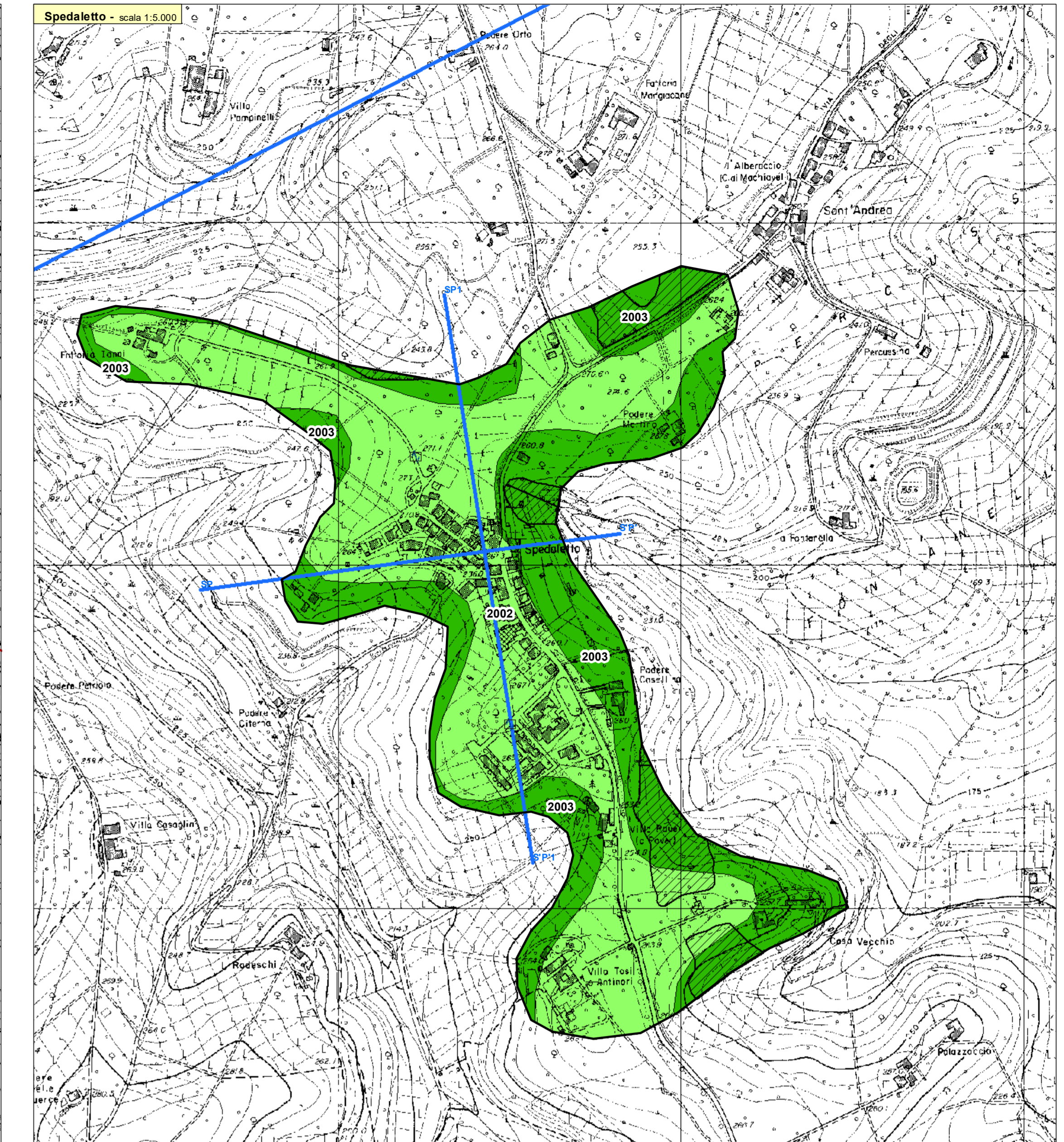
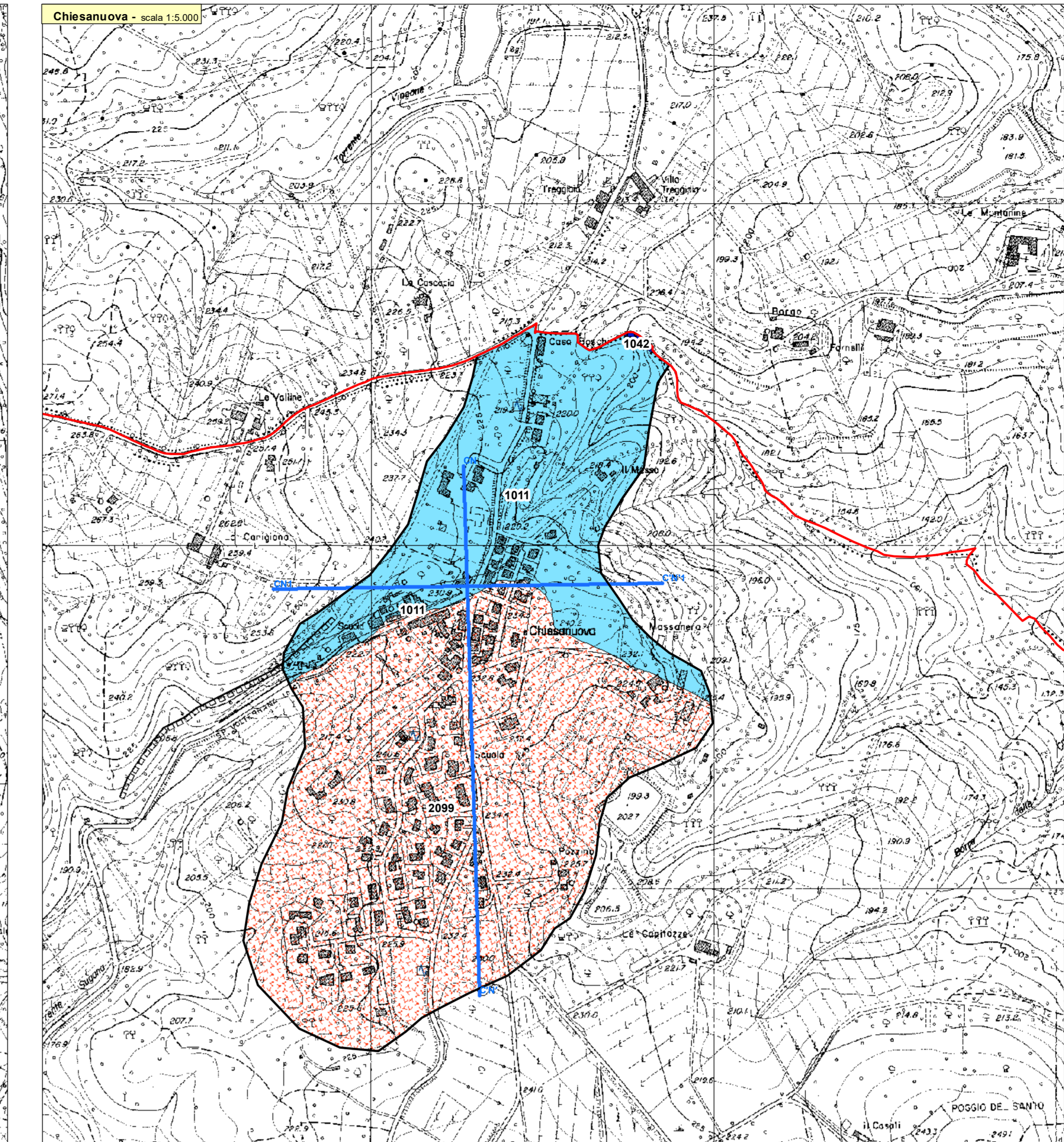
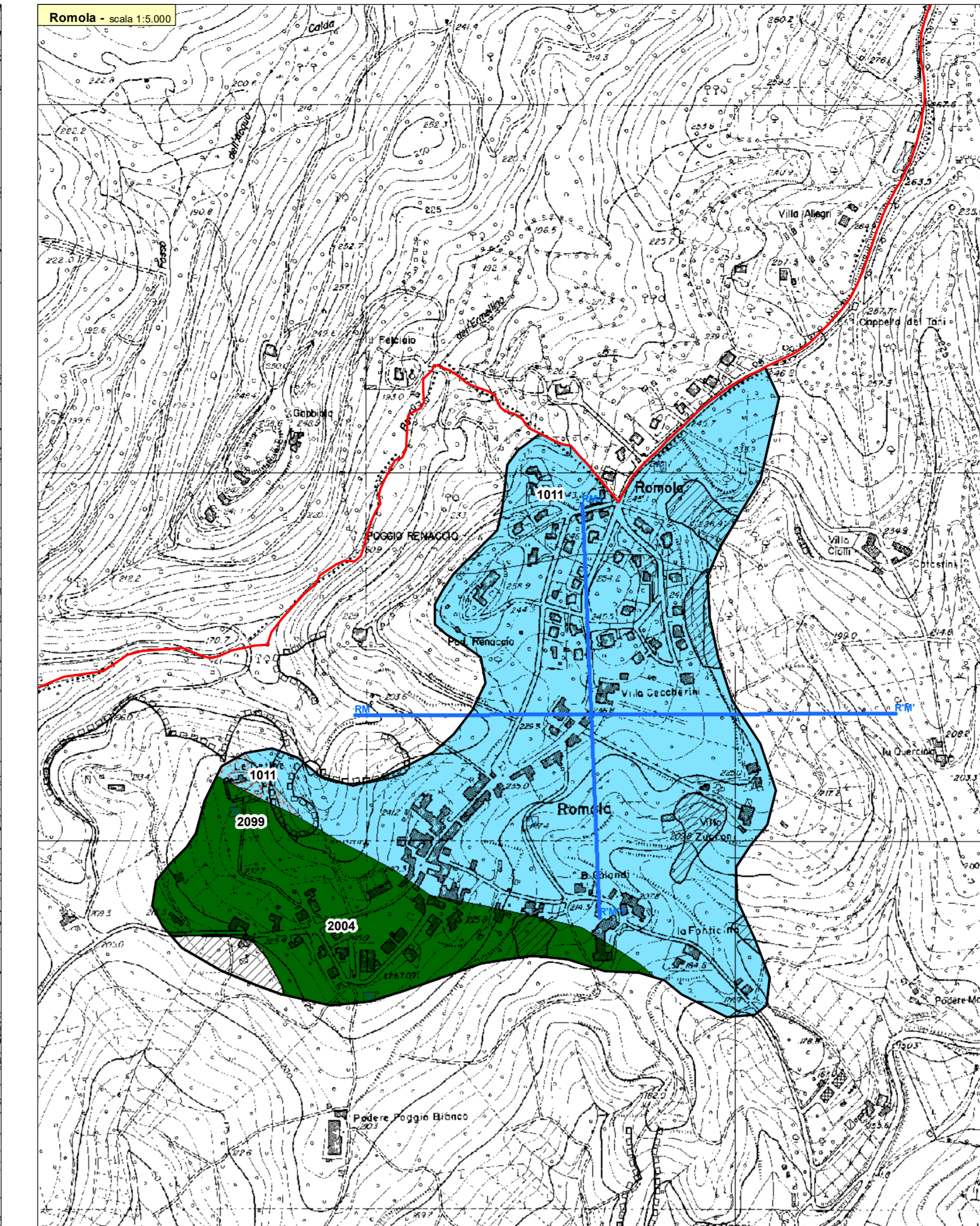
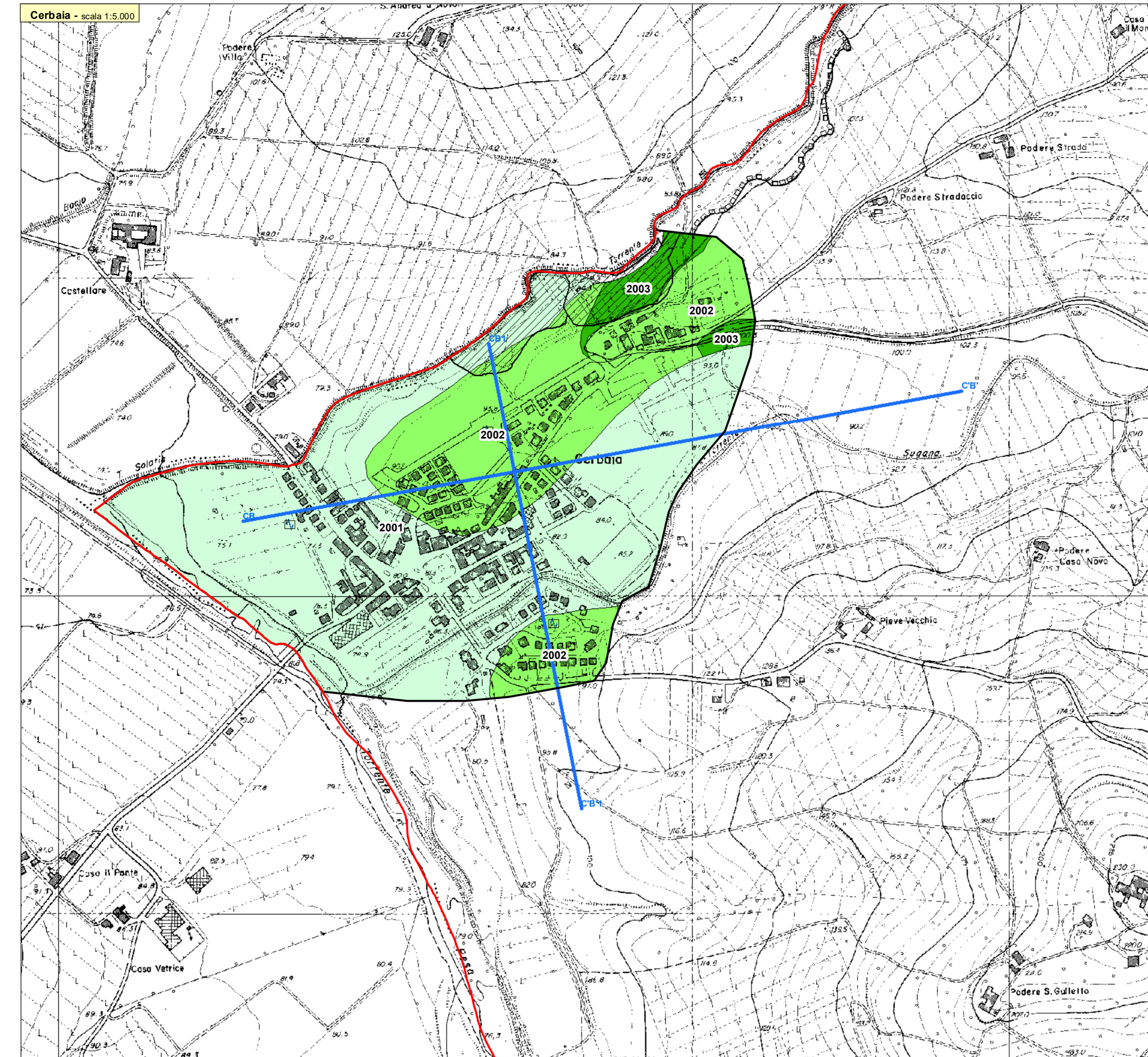


Studio
 Massimo Pesci
 Associazione Urbanistica ed Edilizia
 Daniela Vidale
 Responsabile del procedimento
 Arch. Barbara Ronchi
 Caricatore della Comunicazione
 Dott.ssa Claudia Bruschettoni
 Ufficio Urbanistico
 Arch. Sonia Giganti
 GRUPPO DI LAVORO
 Progettisti
 Urbanista - Raffaella Carometta
 Urbanista - Daniele Rallo
 Arch. Antonio Magagnoli
 SIT e Cartografia
 Urbanista - Lisa de Gasper
 Urbanista - Fabio Roman
 VAS
 Ing. Elettra Loventhal
 Ing. Chiara Luciani
 Contributi specialistici
 Ecologia e Vegetazione
 Dott. Federico Pisanelli
 Aspetti Agni
 Arch. Leonardo Piacchi
 Aspetti archeologici
 Dott. Archeologo Demin Margia
 Aspetti idraulici
 Ing. Giacomo Caszini
 Ing. Filippo Straleno
 Aspetti geologici e sismici
 Dott. Geol. Alessandro Marazziti
 Dott. Geol. Alessio Cavetti
 Partecipazione
 Dott.ssa Chiara Pignaroli

Fase adozione - PS
 Scala 1:5,000

Marzo 2019
Carta delle Microzone Omogenee in
Prospettiva Sismica - M.O.P.S. (Tav. G.09N)
Comune di San Casciano in Val di Pesa



Legenda

ZONE DI ATTENZIONE PER INSTABILITA'

ZAN.A - Zona di Attenzione per instabilità di versante

ZONE STABILI

Alternanza di litipi
 Lapideo

RUMORE AMBIENTALE

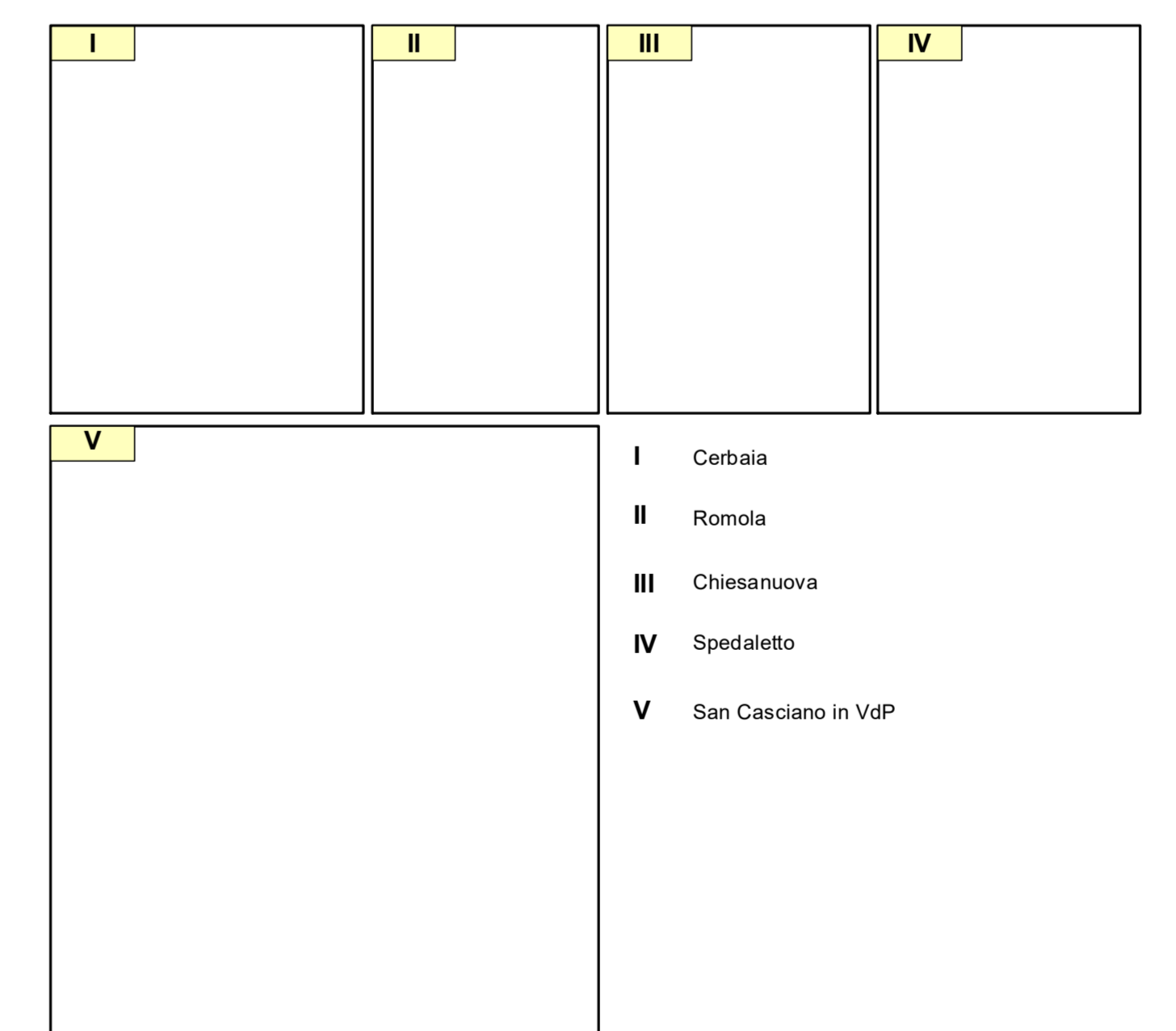
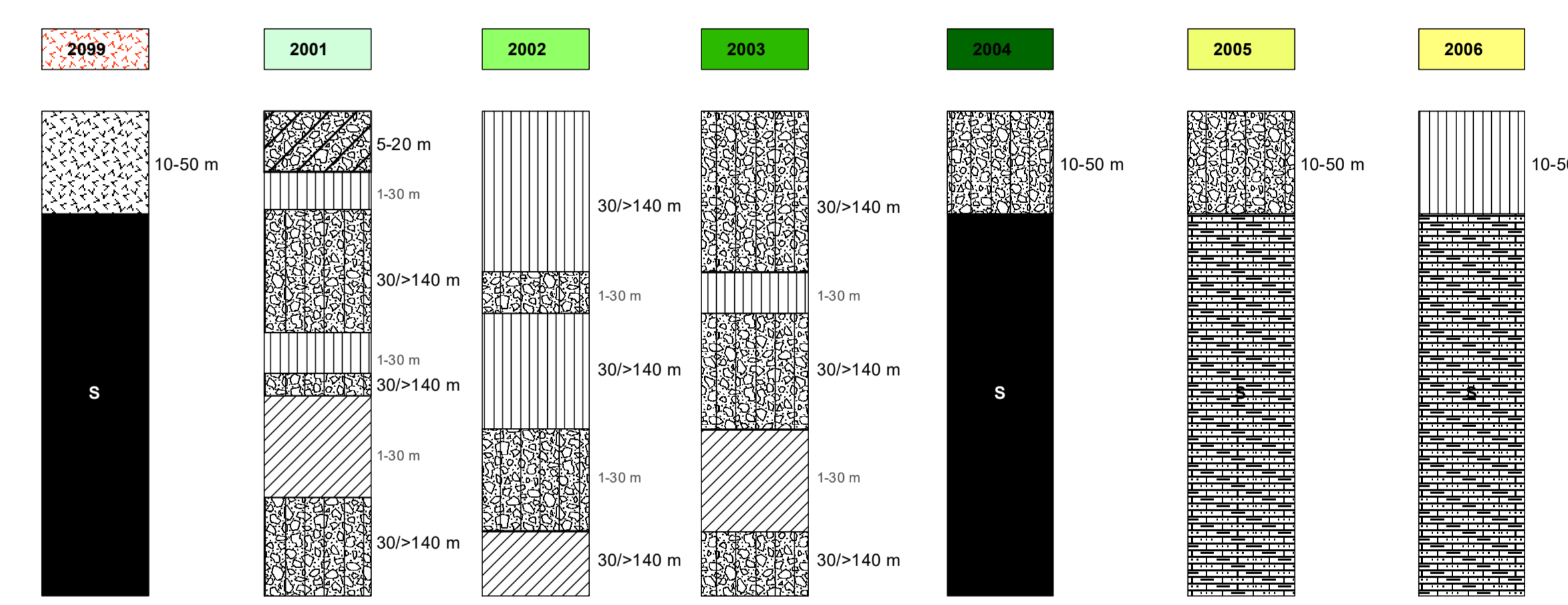
Stazione microtremore a stazione singola (HVSIR)

FORME DI SUPERFICIE E SEPOLTE

Coniade alluvionale
 Orlo di scarpata morfologica (10-20 m)
 Traccia di sezione

Limite Comunale
 (Fonte: ISTAT - censimento 1° Gennaio 2011)

ZONE STABILI SUSCETTIBILI DI AMPLIFICAZIONI LOCALI



- Ghiaie limose, miscela di ghiaia, sabbia e limo (GC) (G. br. - Unità geologiche e depositi superficiali, vedi Tav.001)
- Ghiaie limose, miscela di ghiaia, sabbia e limo (GM) (G.M. - Unità geologiche e depositi superficiali, vedi Tav.001)
- Limi marginali, farina di roccia, sabbie fini limose e argillose, limi argillosi di bassa plasticità (ML) (V.L. - Unità geologiche e depositi superficiali, vedi Tav.001)
- Argille inorganiche di medio-bassa plasticità, argille ghiaiose o sabbiose, argille limose, argille magre (CL) (V.L. - Unità geologiche e depositi superficiali, vedi Tav.001)
- Substrato geologico lapideo (L.P) (G.S. - Unità geologiche e depositi superficiali, vedi Tav.001)
- Substrato geologico molto fratturato o alterato (SF) (M.A. - Unità geologiche e depositi superficiali, vedi Tav.001)
- Substrato geologico costituito da alternanza di litipi, stratificato (ALS) (M.L. S.L. P.F. - Unità geologiche e depositi superficiali, vedi Tav.001)